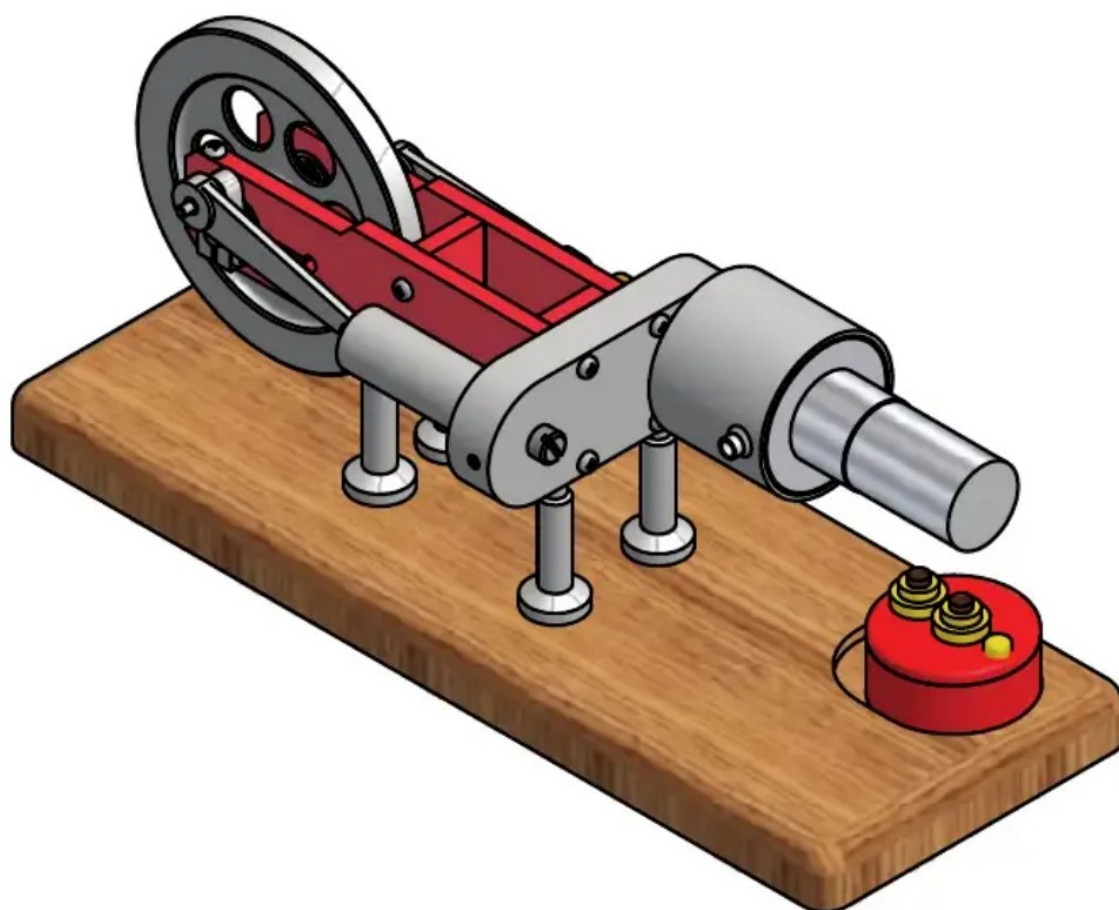


Motore Stirling Gamma Parallelo



Allegato al Libro: **Guida Pratica al Motore Stirling**

Autori:

Fabio Immovilli, Giugliano Ascari, Fabio Molinari

SANDIT LIBRI

Progetto:

Stirling Motor Didattico

Pagina:

1 / 24

▼

Elenco parti

ELEM	QTÀ	NUMERO PARTE	MATERIALE
01	2	Cartella	Alluminio
02	2	Collegamenti	Alluminio
03	1	Piastra cilindri	Acciaio
04	10	Vite a testa bombata con rientranza a croce M4 x 16	Acciaio
05	4	Vite a testa bombata con rientranza a croce M4 x 25	Acciaio
06	1	Dislocatore 1	Acciaio
07	1	Dislocatore 2	Acciaio
08	1	Stelo dislocatore	Acciaio
09	2	Dadi esagonali sottili (smussati) M6	Acciaio
10	1	Tenuta Dislocatore	Ottone
11	1	Cilindro dislocatore	Acciaio
12	1	Pistone	Ottone
13	1	Stelo pistone	Acciaio
14	1	Cilindro motore	Acciaio
15	1	Grano Prigioniero con punta piana M5 x 10	Acciaio
16	1	Grano Prigioniero con punta piana M12 x 12	Acciaio
17	1	Volano	Acciaio
18	1	Asse	Acciaio
19	2	Distanziali Volano	Ottone
20	2	Cuscinetto a sfera singola SKF 608 Ø Int. 8 Ø Est. 22 Sp. 8	Acciaio dolce
21	1	Grano Prigioniero con punta piana M4 x 6	Acciaio
22	2	Vite a testa bombata con rientranza a croce M4 x 30	Acciaio
23	2	Manovelle	Acciaio
24	2	Spina biella	Acciaio
25	2	Biella	Acciaio
26	2	Boccola biella	Ottone
27	2	Spina dislocatore - pistone	Acciaio
28	4	Prigioniero Piede	Acciaio
29	1	Basamento legno	Legno
30	4	Pilastrino	Acciaio
31	4	Vite a testa bombata con rientranza a croce M4 x 35	Acciaio
32	1	Dissipatore	Alluminio
33	2	OR Ø 2 per albero Ø 56	???
34	1	Dissipatore Accessorio	Acciaio
35	1	Bruciatore - Coperchio	Acciaio
36	2	Bruciatore - Passastoppino	Ottone
37	1	Bruciatore - Tappo	Ottone
38	1	Bruciatore - Base	Acciaio
39	2	Stoppino - Corda in Cotone	Cotone

Allegato al Libro: **Guida Pratica al Motore Stirling**

Autori:

Fabio Immovilli, Giugliano Ascari, Fabio Molinari

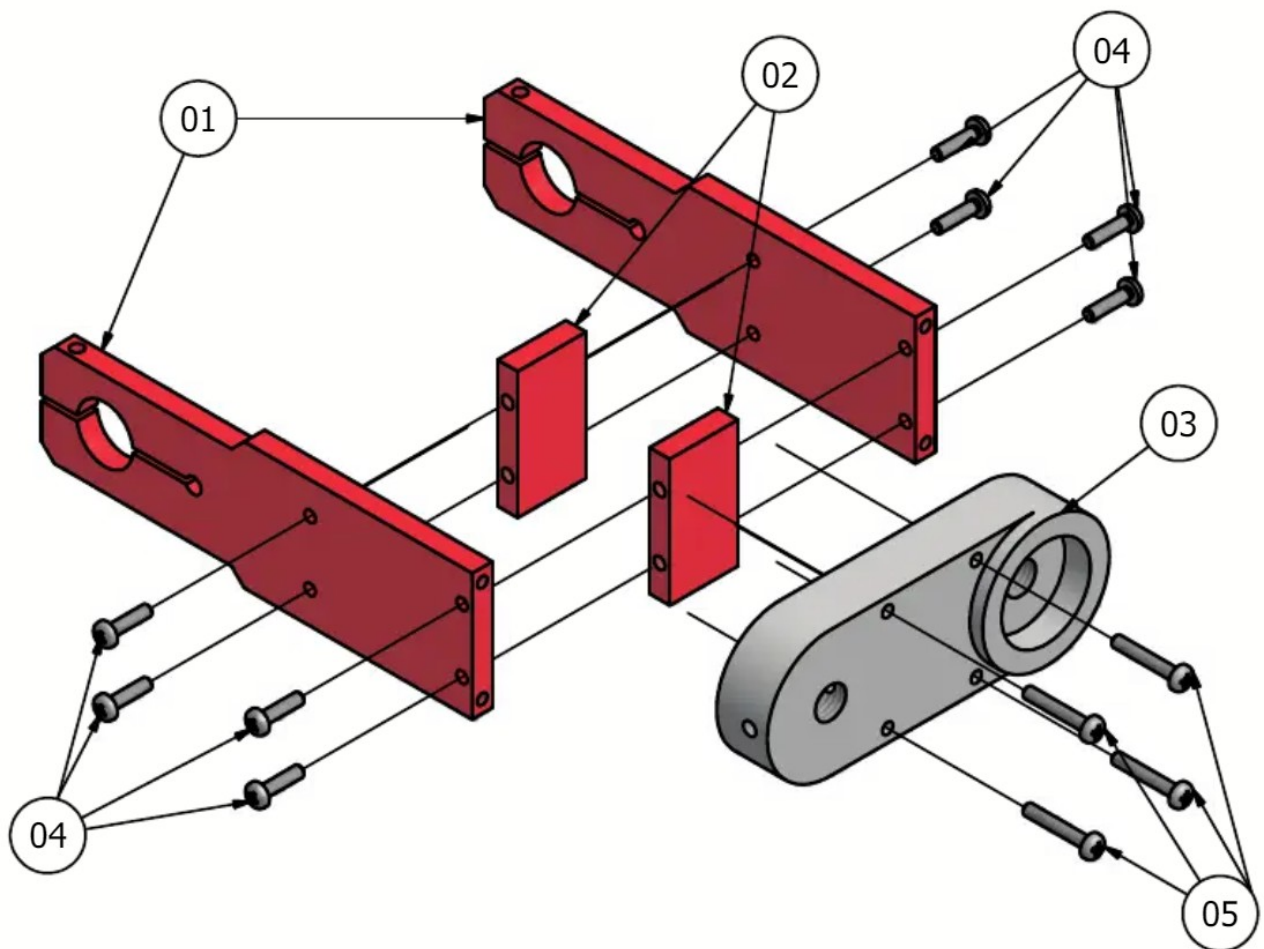
SANDIT LIBRI

Progetto:

Stirling Motor Didattico

Pagina:

2 / 24



Elenco parti

ELEM	QTÀ	NUMERO PARTE	MATERIAL
01	2	Cartella	Alluminio
02	2	Collegamenti	Alluminio
03	1	Piastra cilindri	Acciaio
04	10	Vite a testa bombata con rientranza a croce M4 x 16	Acciaio
05	4	Vite a testa bombata con rientranza a croce M4 x 25	Acciaio

Allegato al Libro: **Guida Pratica al Motore Stirling**

Autori:

Fabio Immovilli, Giugliano Ascari, Fabio Molinari

SANDIT LIBRI

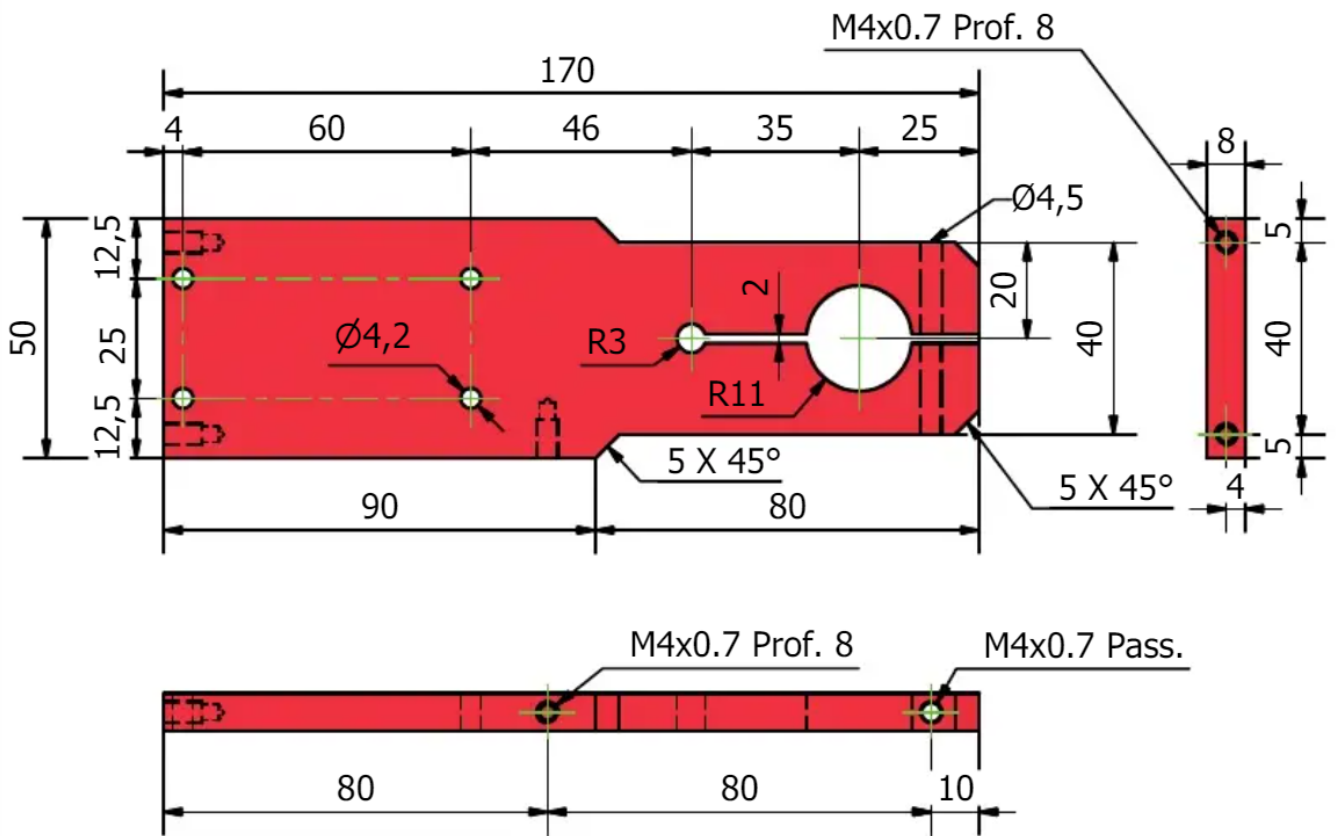
Progetto:

Stirling Motor Didattico

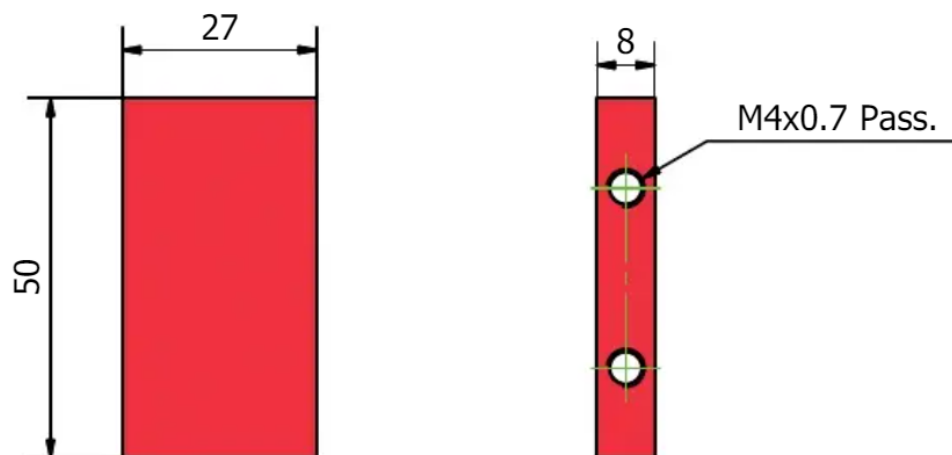
Pagina:

3 /24

01 Cartella (1:1,5)



02 Collegamento (1:1)



Allegato al Libro: **Guida Pratica al Motore Stirling**

Autori:

Fabio Immovilli, Giugliano Ascari, Fabio Molinari

SANDIT LIBRI

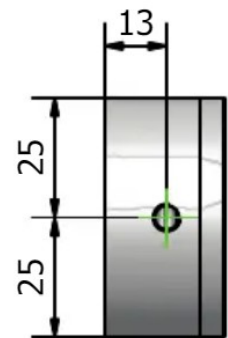
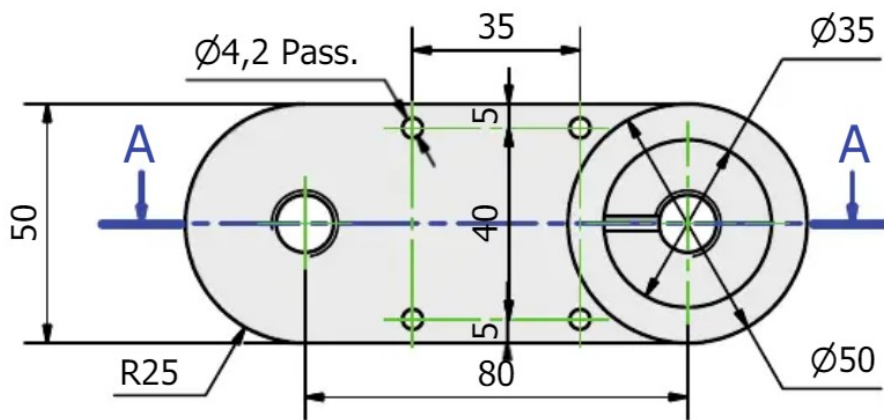
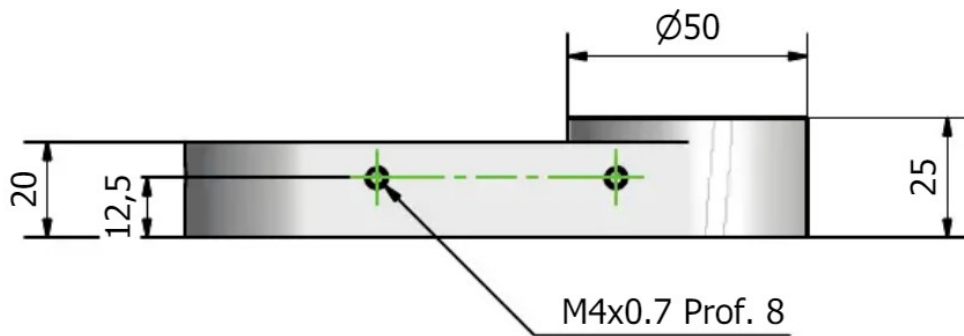
Progetto:

Stirling Motor Didattico

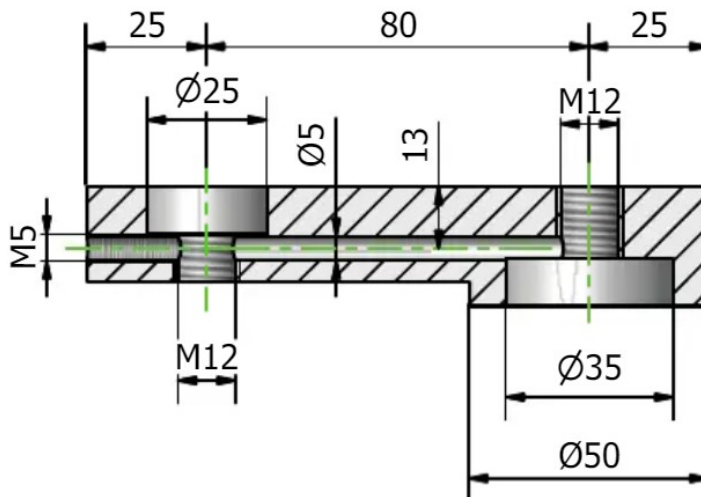
Pagina:

4 / 24

03 Piastra Cilindri (1:1,5)



A-A



Allegato al Libro: **Guida Pratica al Motore Stirling**

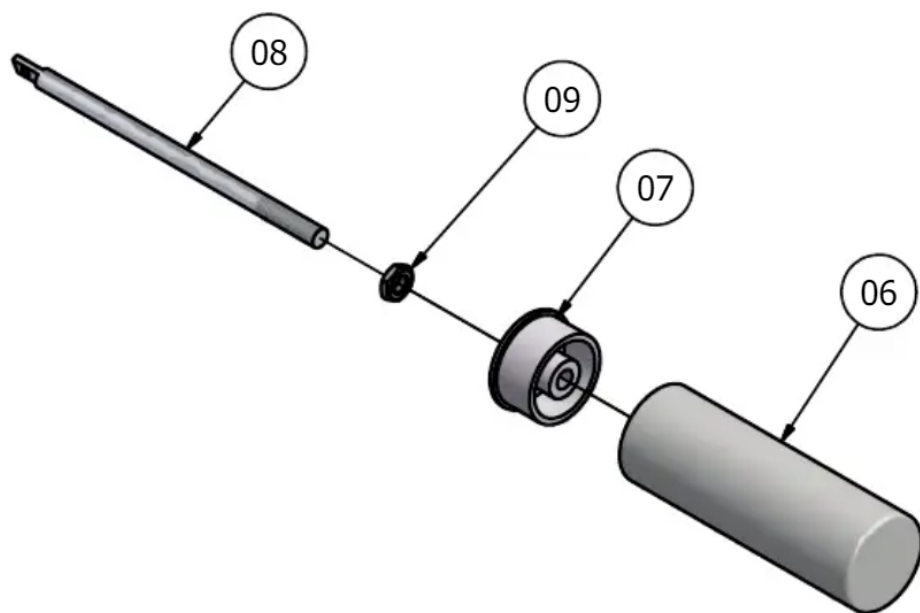
Autori:

Fabio Immovilli, Giugliano Ascari, Fabio Molinari

SANDIT LIBRI

Progetto:
Stirling Motor Didattico

Pagina:
5 / 24



Elenco parti

ELEM	QTÀ	NUMERO PARTE	MATERIAL
06	1	Dislocatore 1	Acciaio
07	1	Dislocatore 2	Acciaio
08	1	Stelo dislocatore	Acciaio
09	2	Dadi esagonali sottili (smussati) M6	Acciaio

Allegato al Libro: **Guida Pratica al Motore Stirling**

Autori:

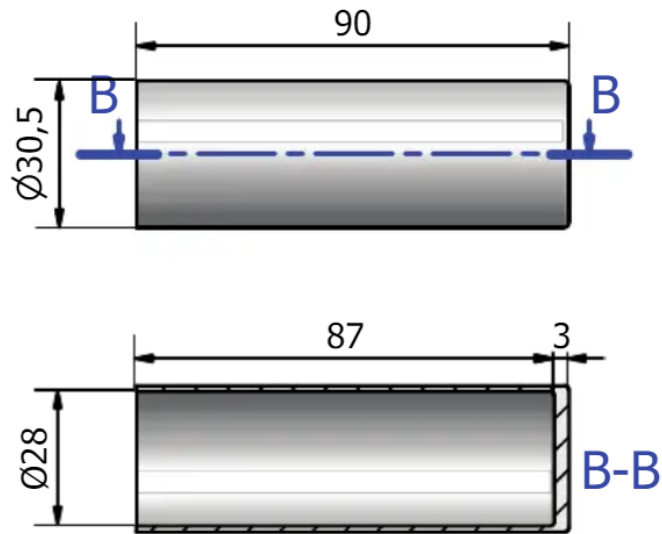
Fabio Immovilli, Giugliano Ascari, Fabio Molinari

SANDIT LIBRI

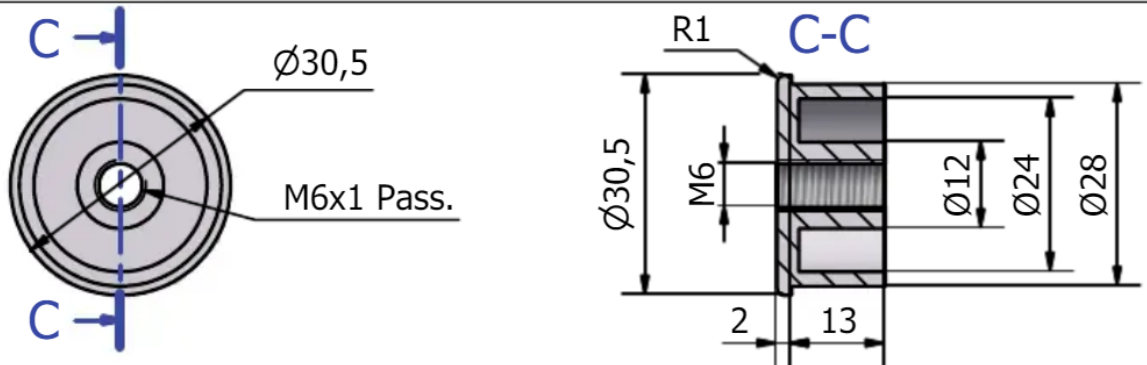
Progetto:
Stirling Motor Didattico

Pagina:
6 /24

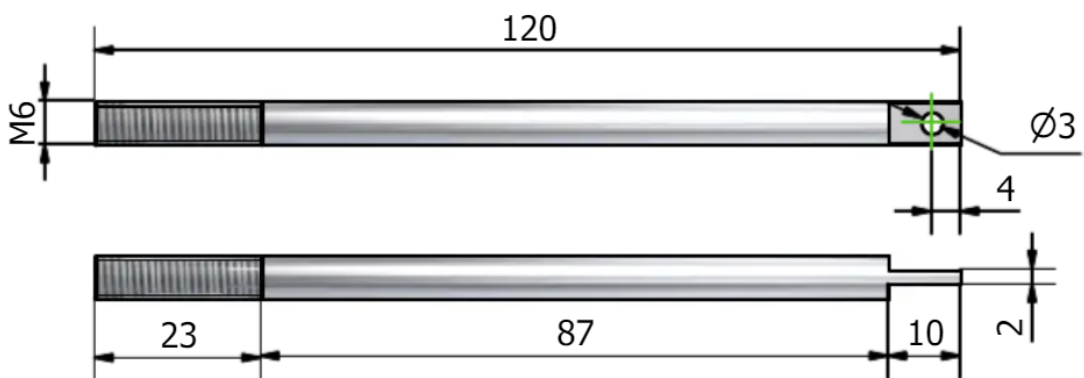
06 Dislocatore 1 (1:1,5)



07 Dislocatore 2 (1:1)



08 Stelo Dislocatore (1:1)



Allegato al Libro: **Guida Pratica al Motore Stirling**

Autori:

Fabio Immovilli, Giugliano Ascari, Fabio Molinari

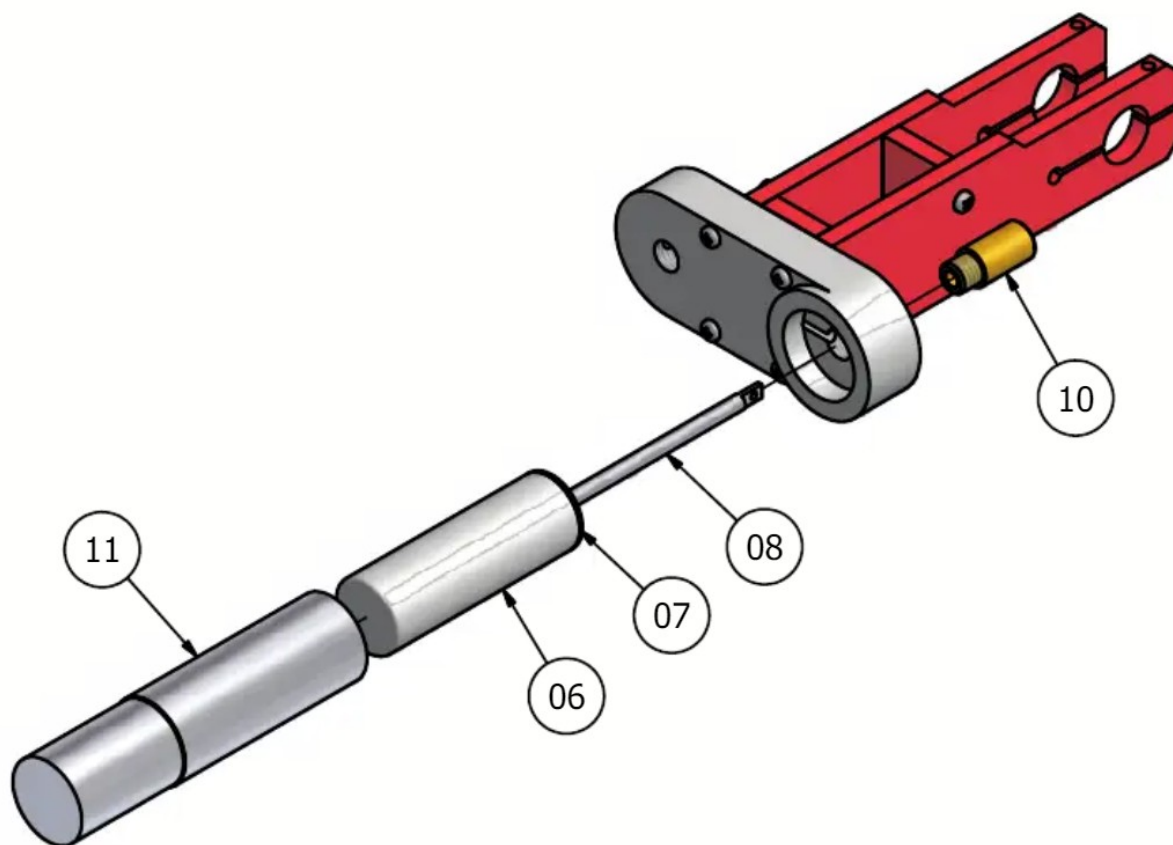
SANDIT LIBRI

Progetto:

Stirling Motor Didattico

Pagina:

7 / 24



Elenco parti

ELEM	QTÀ	NUMERO PARTE	MATERIAL
06	1	Dislocatore 1	Acciaio
07	1	Dislocatore 2	Acciaio
08	1	Stelo dislocatore	Acciaio
09	2	Dadi esagonali sottili (smussati) M6	Acciaio
10	1	Tenuta Dislocatore	Ottone
11	1	Cilindro dislocatore	Acciaio

Allegato al Libro: **Guida Pratica al Motore Stirling**

Autori:

Fabio Immovilli, Giugliano Ascari, Fabio Molinari

SANDIT LIBRI

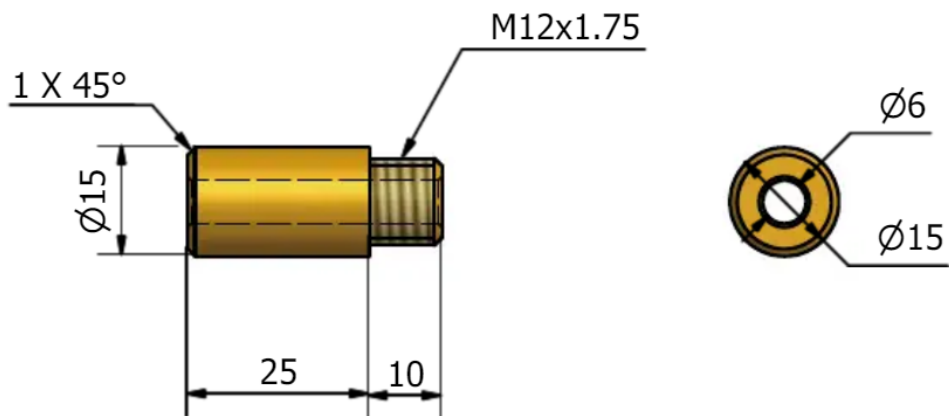
Progetto:

Stirling Motor Didattico

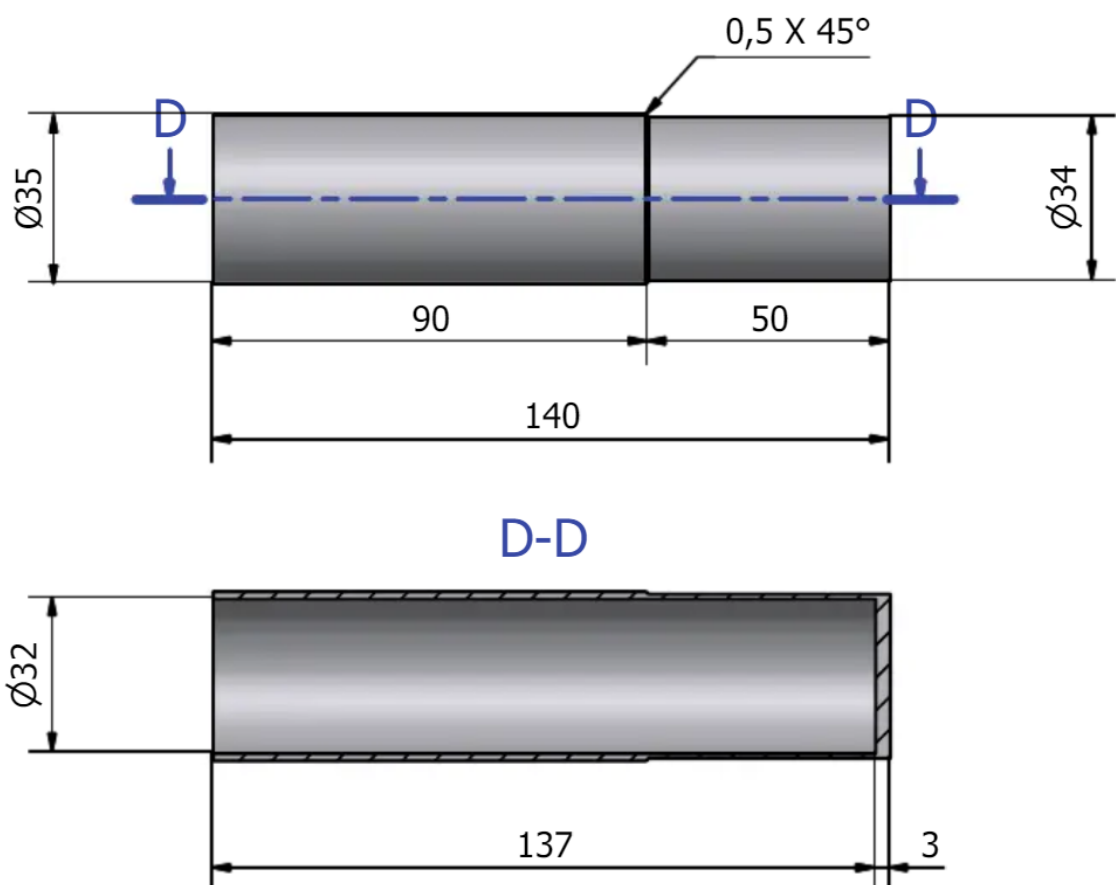
Pagina:

8 /24

10 Tenuta Dislocatore (1:1)



11 Cilindro Dislocatore (1:1,5)



Allegato al Libro: **Guida Pratica al Motore Stirling**

Autori:

Fabio Immovilli, Giugliano Ascari, Fabio Molinari

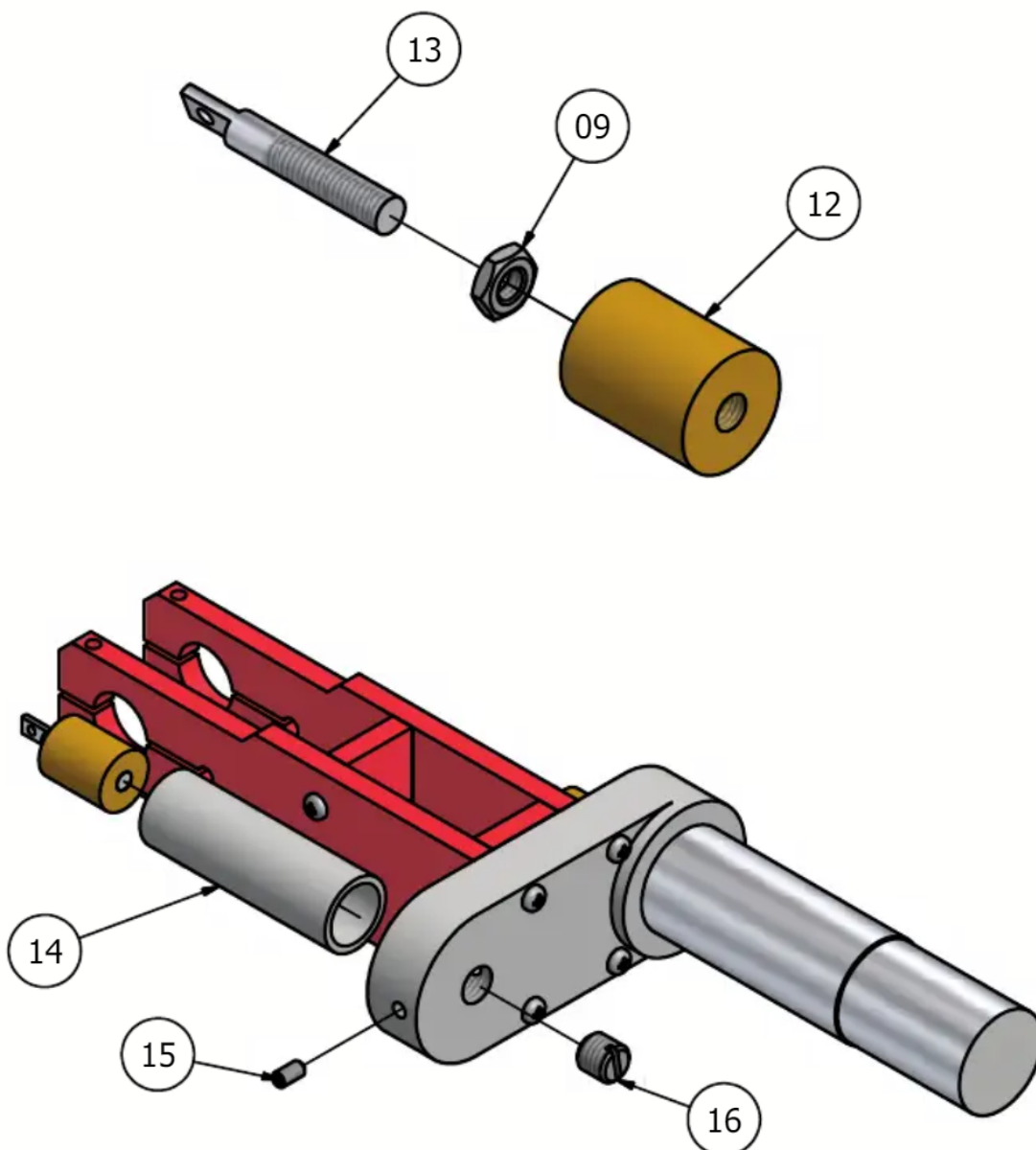
SANDIT LIBRI

Progetto:

Stirling Motor Didattico

Pagina:

9 / 24



Elenco parti

ELEM	QTÀ	NUMERO PARTE	MATERIAL
09	2	Dadi esagonali sottili (smussati) M6	Acciaio
12	1	Pistone	Ottone
13	1	Stelo pistone	Acciaio
14	1	Cilindro motore	Acciaio
15	1	Grano Prigioniero con punta piana M5 x 10	Acciaio
16	1	Grano Prigioniero con punta piana M12 x 12	Acciaio

Allegato al Libro: **Guida Pratica al Motore Stirling**

Autori:

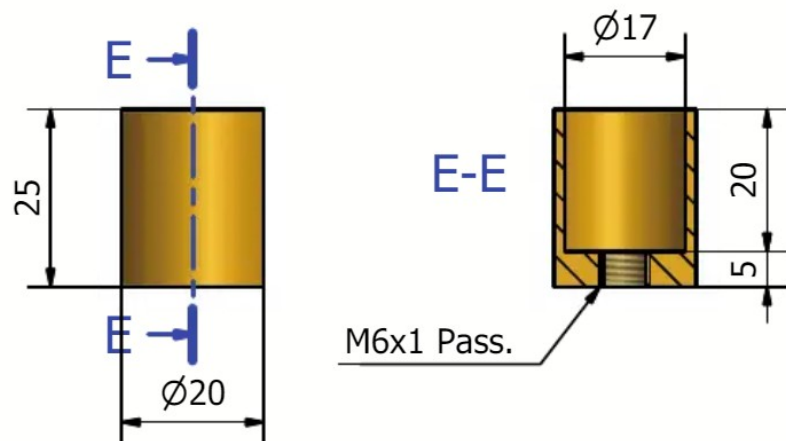
Fabio Immovilli, Giugliano Ascari, Fabio Molinari

SANDIT LIBRI

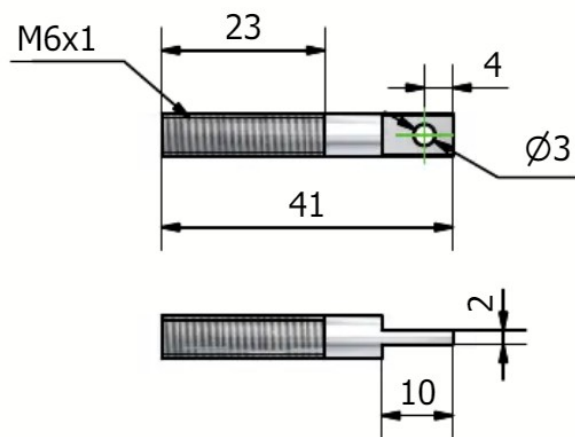
Progetto:
Stirling Motor Didattico

Pagina:
10 / 24

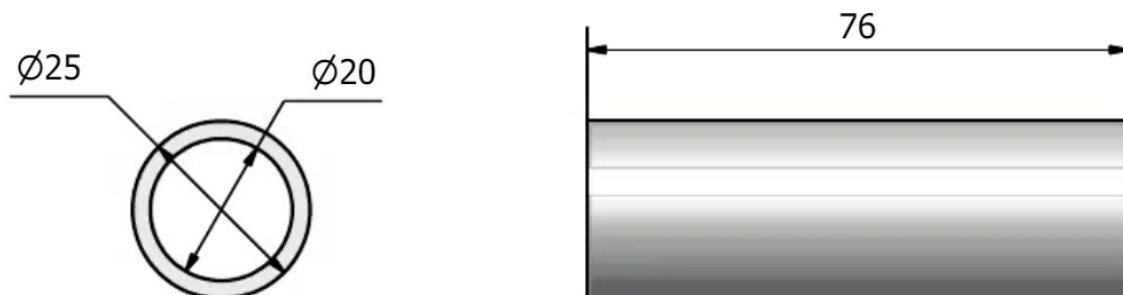
12 Pistone (1:1)



13 Stelo Pistone (1:1)



14 Cilindro Pistone (1:1)



Allegato al Libro: **Guida Pratica al Motore Stirling**

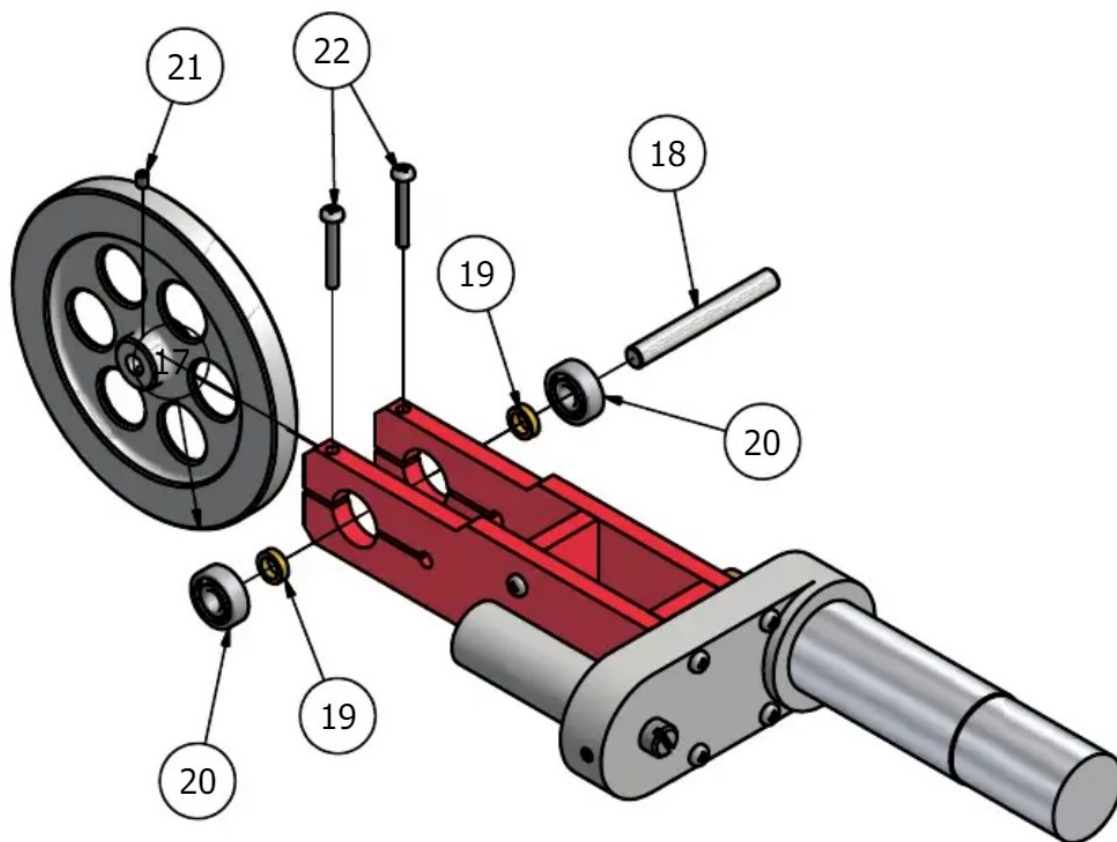
Autori:

Fabio Immovilli, Giugliano Ascari, Fabio Molinari

SANDIT LIBRI

Progetto:
Stirling Motor Didattico

Pagina:
11 / 24



Elenco parti

ELEM	QTÀ	NUMERO PARTE	MATERIAL
17	1	Volano	Acciaio
18	1	Asse	Acciaio
19	2	Distanziali Volano	Ottone
20	2	Cuscinetto a sfera singola SKF 608 Ø Int. 8 Ø Est. 22 Sp. 8	Acciaio dolce
21	1	Grano Prigioniero con punta piana M4 x 6	Acciaio
22	2	Vite a testa bombata con rientranza a croce M4 x 30	Acciaio

Allegato al Libro: **Guida Pratica al Motore Stirling**

Autori:

Fabio Immovilli, Giugliano Ascari, Fabio Molinari

SANDIT LIBRI

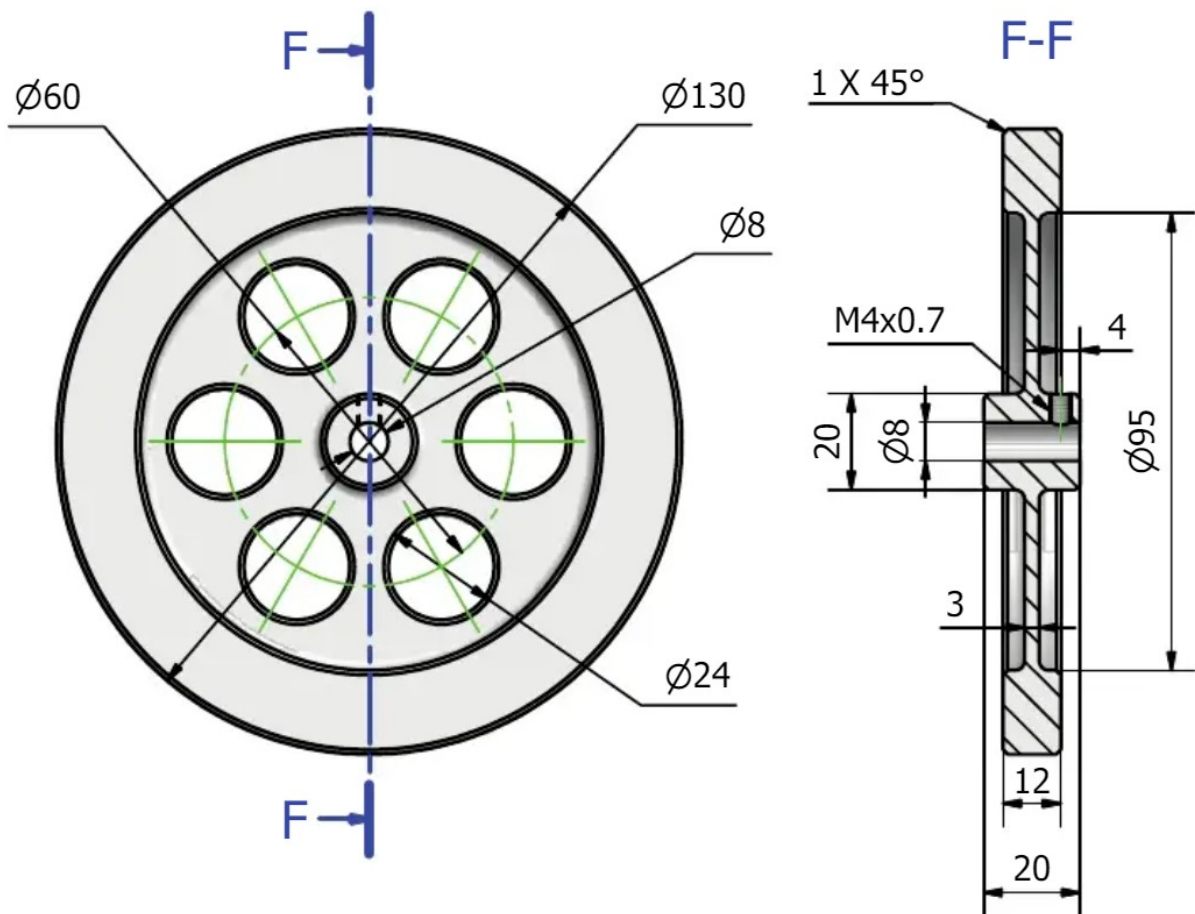
Progetto:

Stirling Motor Didattico

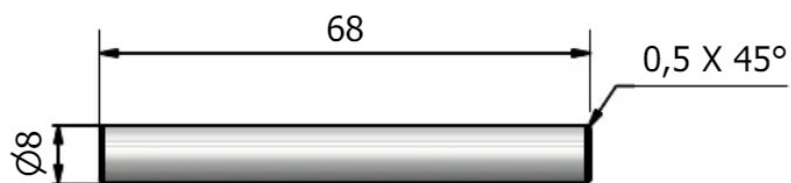
Pagina:

12 /24

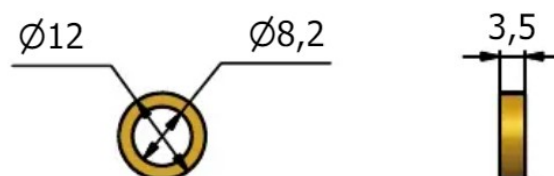
17 Volano (1:1,5)



18 Asse (1:1)



19 Distanziali Volano (1:1)



Allegato al Libro: **Guida Pratica al Motore Stirling**

Autori:

Fabio Immovilli, Giugliano Ascari, Fabio Molinari

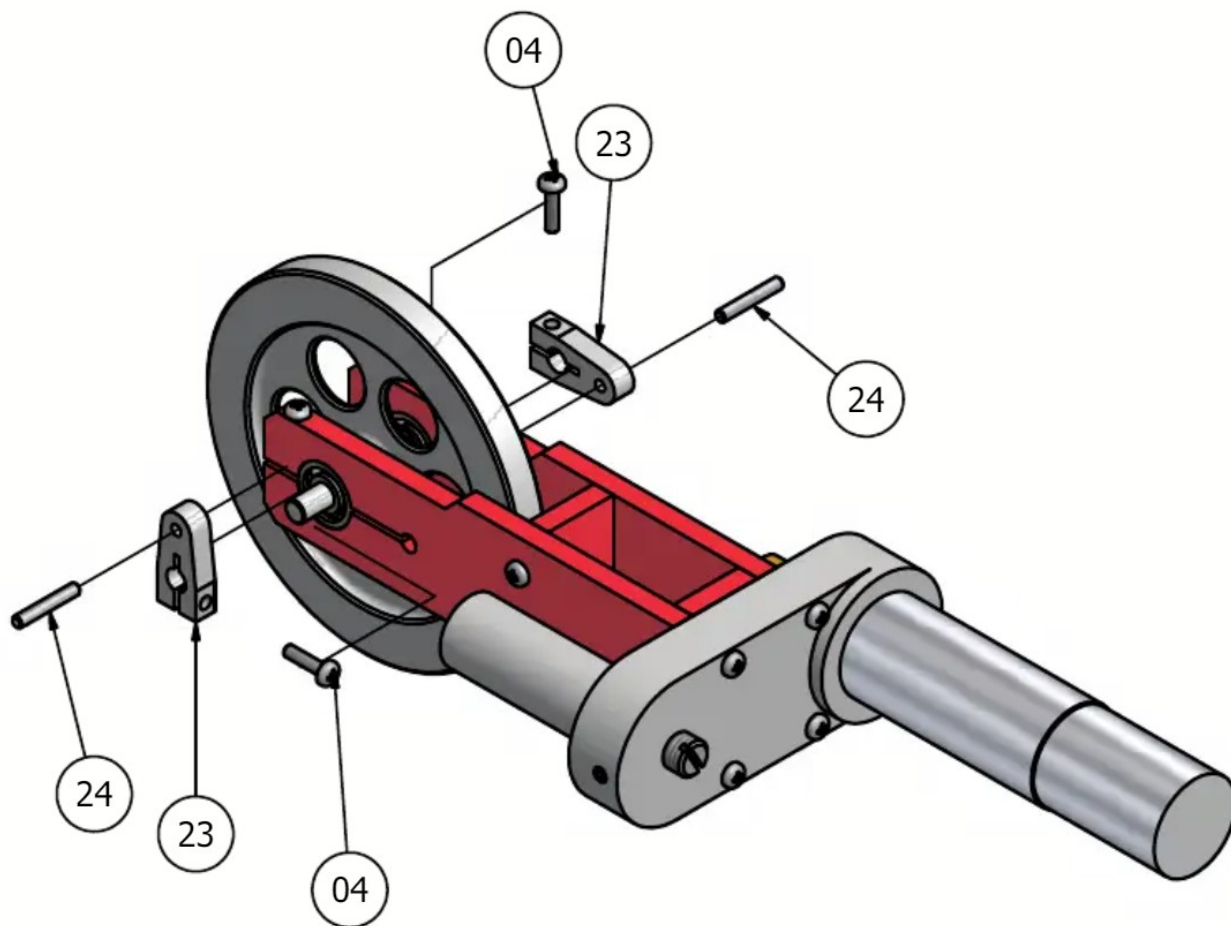
SANDIT LIBRI

Progetto:

Stirling Motor Didattico

Pagina:

13 / 24



Elenco parti

ELEM	QTÀ	NUMERO PARTE	MATERIAL
04	10	Vite a testa bombata con rientranza a croce M4 x 16	Acciaio
23	2	Manovelle	Acciaio
24	2	Spina biella	Acciaio

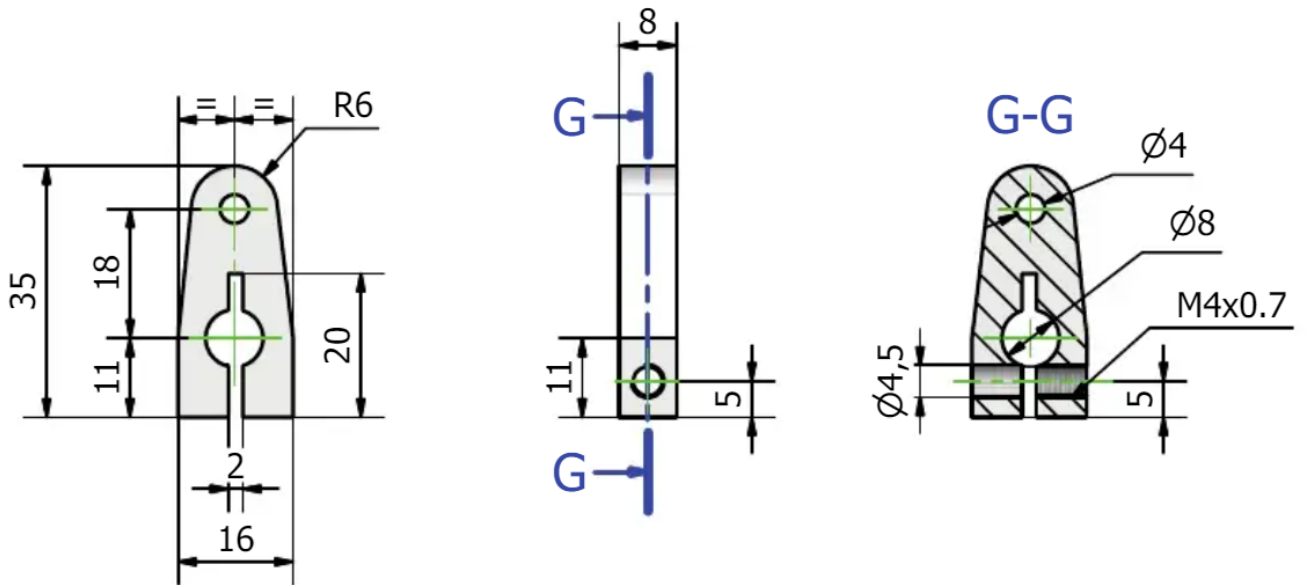
Allegato al Libro: **Guida Pratica al Motore Stirling**

Autori:

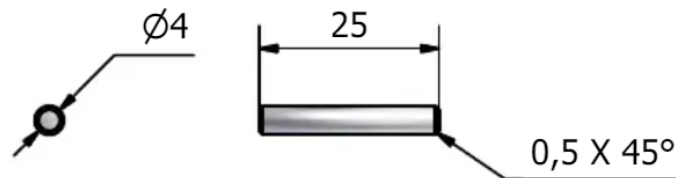
Fabio Immovilli, Giugliano Ascari, Fabio Molinari

SANDIT LIBRI	Progetto: Stirling Motor Didattico	Pagina: 14 /24
---------------------	---------------------------------------	-------------------

23 Manovella (1:1)



24 Spina Biella (1:1)



Allegato al Libro: **Guida Pratica al Motore Stirling**

Autori:

Fabio Immovilli, Giuliano Ascari, Fabio Molinari

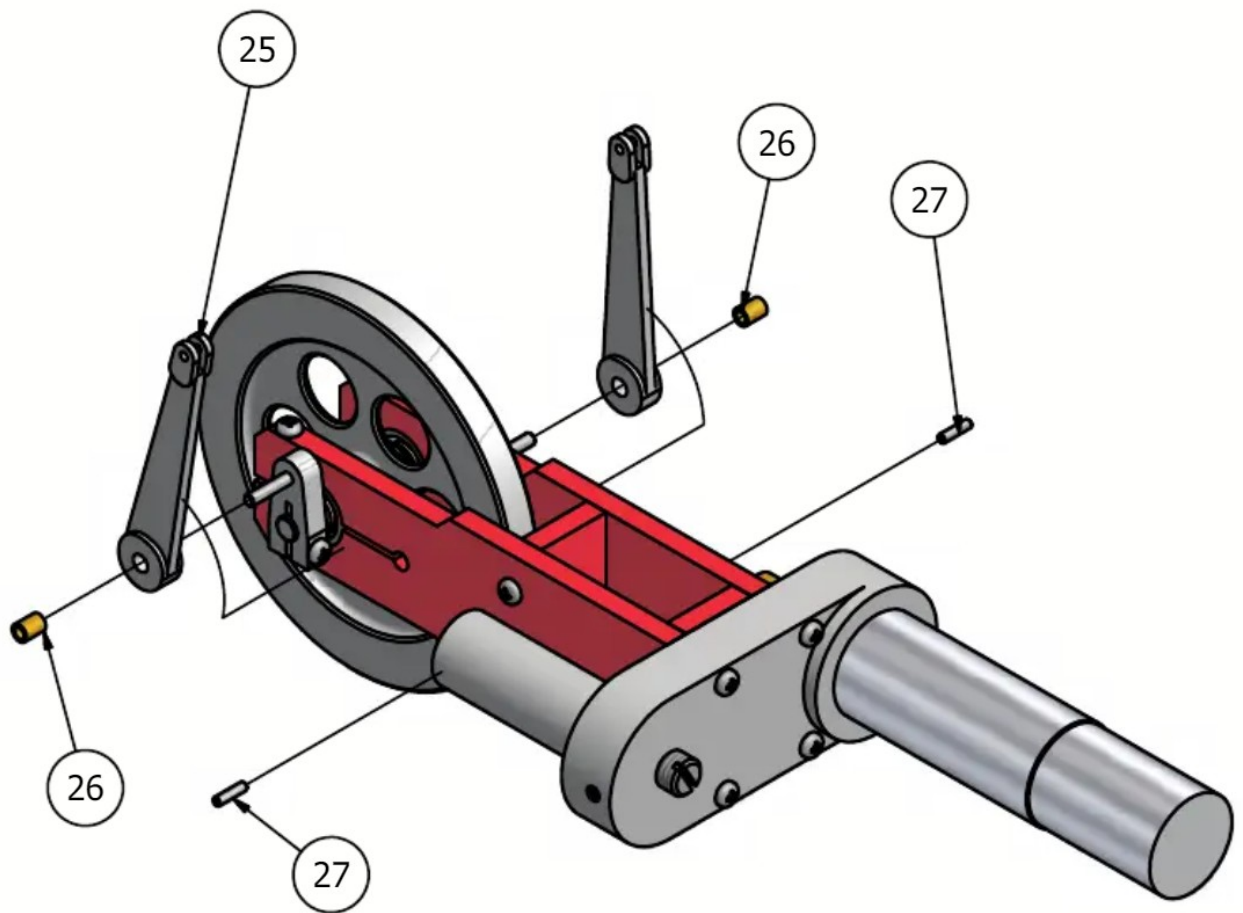
SANDIT LIBRI

Progetto:

Stirling Motor Didattico

Pagina:

15 / 24



Elenco parti

ELEM	QTÀ	NUMERO PARTE	MATERIAL
25	2	Biella	Acciaio
26	2	Boccola biella	Ottone
27	2	Spina dislocatore - pistone	Acciaio

Allegato al Libro: **Guida Pratica al Motore Stirling**

Autori:

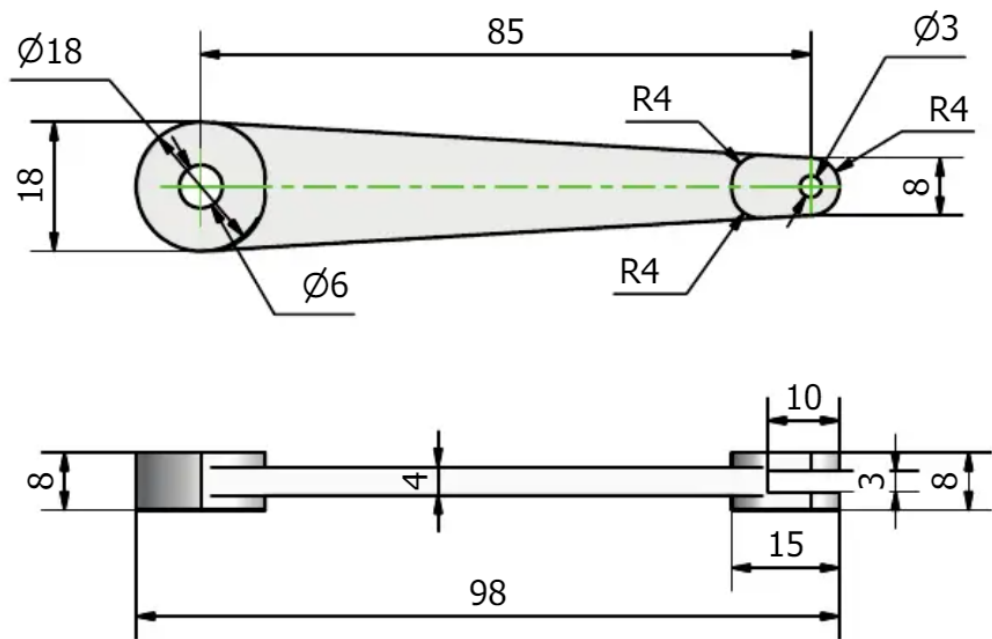
Fabio Immovilli, Giugliano Ascari, Fabio Molinari

SANDIT LIBRI

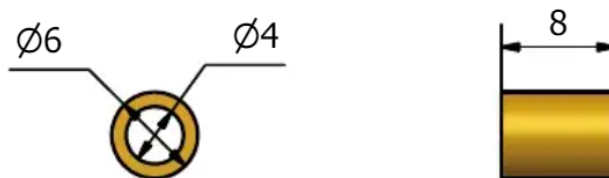
Progetto:
Stirling Motor Didattico

Pagina:
16 /24

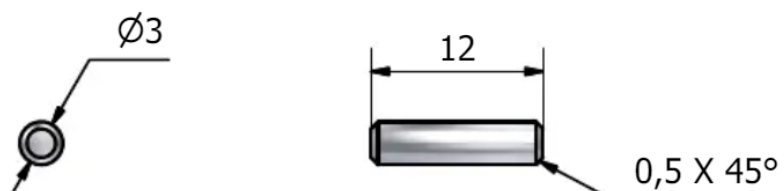
25 Biella (1:1)



26 Boccola Biella (2:1)



27 Spina Dislocatore - Pistone (2:1)



Allegato al Libro: **Guida Pratica al Motore Stirling**

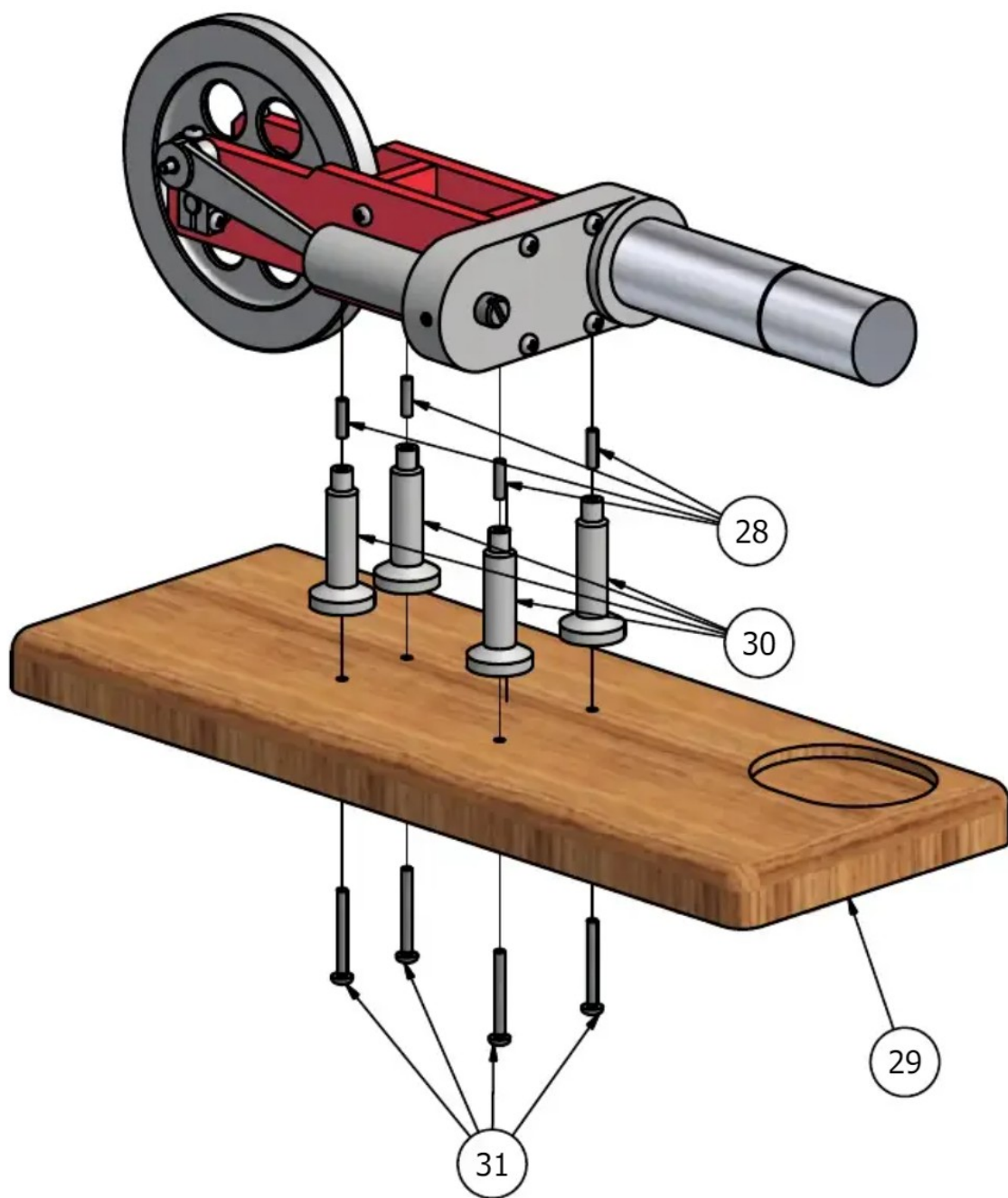
Autori:

Fabio Immovilli, Giugliano Ascari, Fabio Molinari

SANDIT LIBRI

Progetto:
Stirling Motor Didattico

Pagina:
17 / 24



Elenco parti

ELEM	QTÀ	NUMERO PARTE	MATERIAL
28	4	Prigioniero Piede	Acciaio
29	1	Basamento legno	Legno
30	4	Pilastrino	Acciaio
31	4	Vite a testa bombata con rientranza a croce M4 x 35	Acciaio

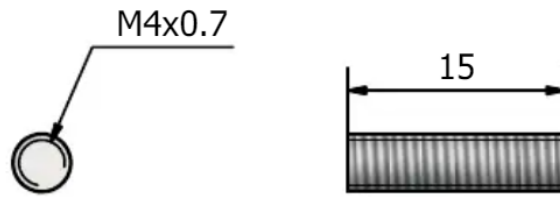
Allegato al Libro: **Guida Pratica al Motore Stirling**

Autori:

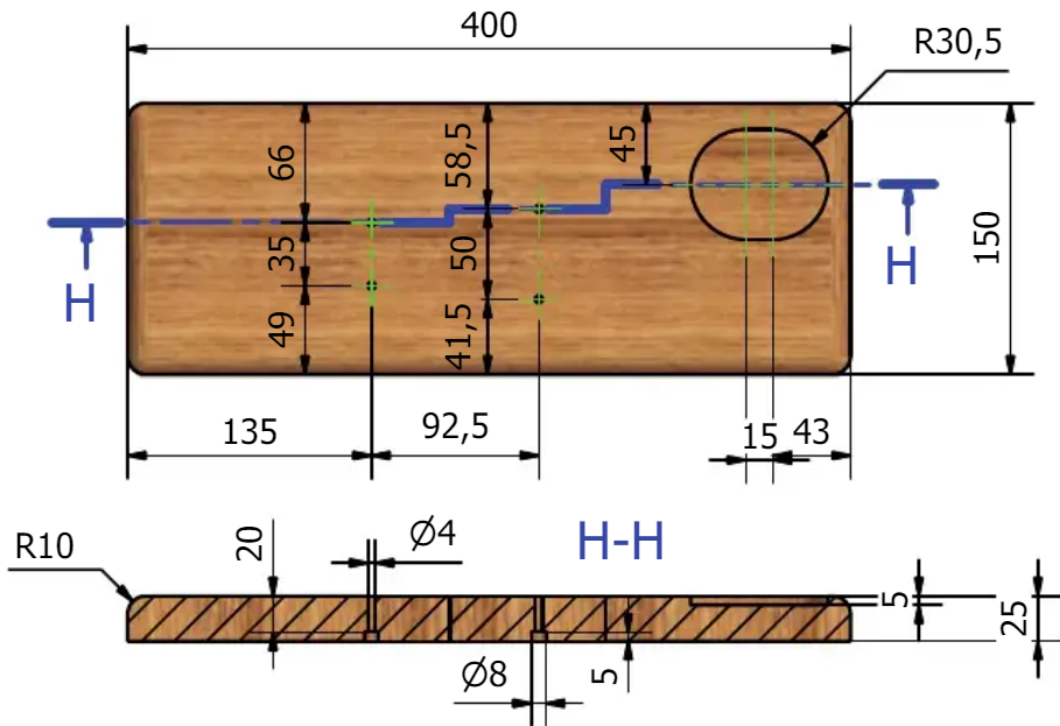
Fabio Immovilli, Giugliano Ascari, Fabio Molinari

SANDIT LIBRI Progetto: Stirling Motor Didattico Pagina: 18 / 24

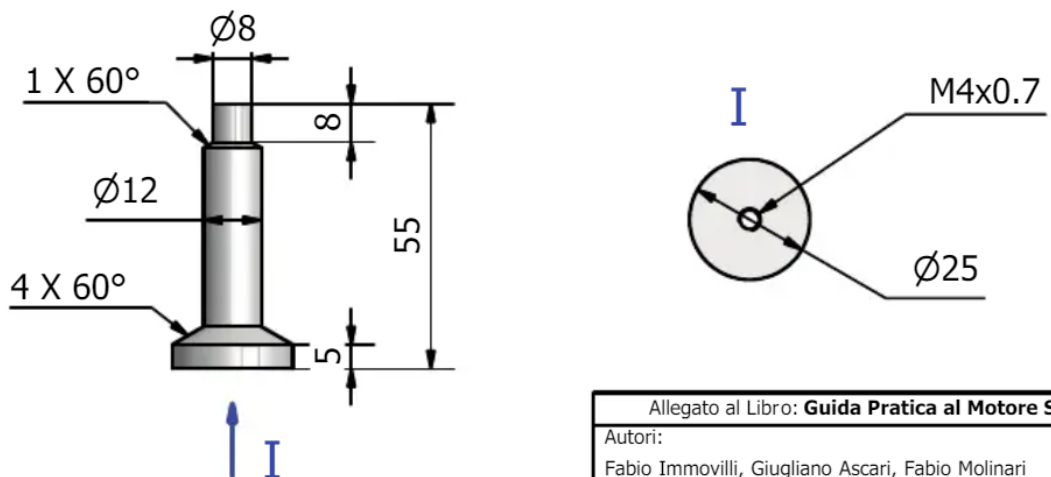
28 Prigioniero Piede (2:1)



29 Basamento Legno (1:4)



30 Pilastrino (1:1,5)



Allegato al Libro: **Guida Pratica al Motore Stirling**

Autori:

Fabio Immovilli, Giugliano Ascari, Fabio Molinari

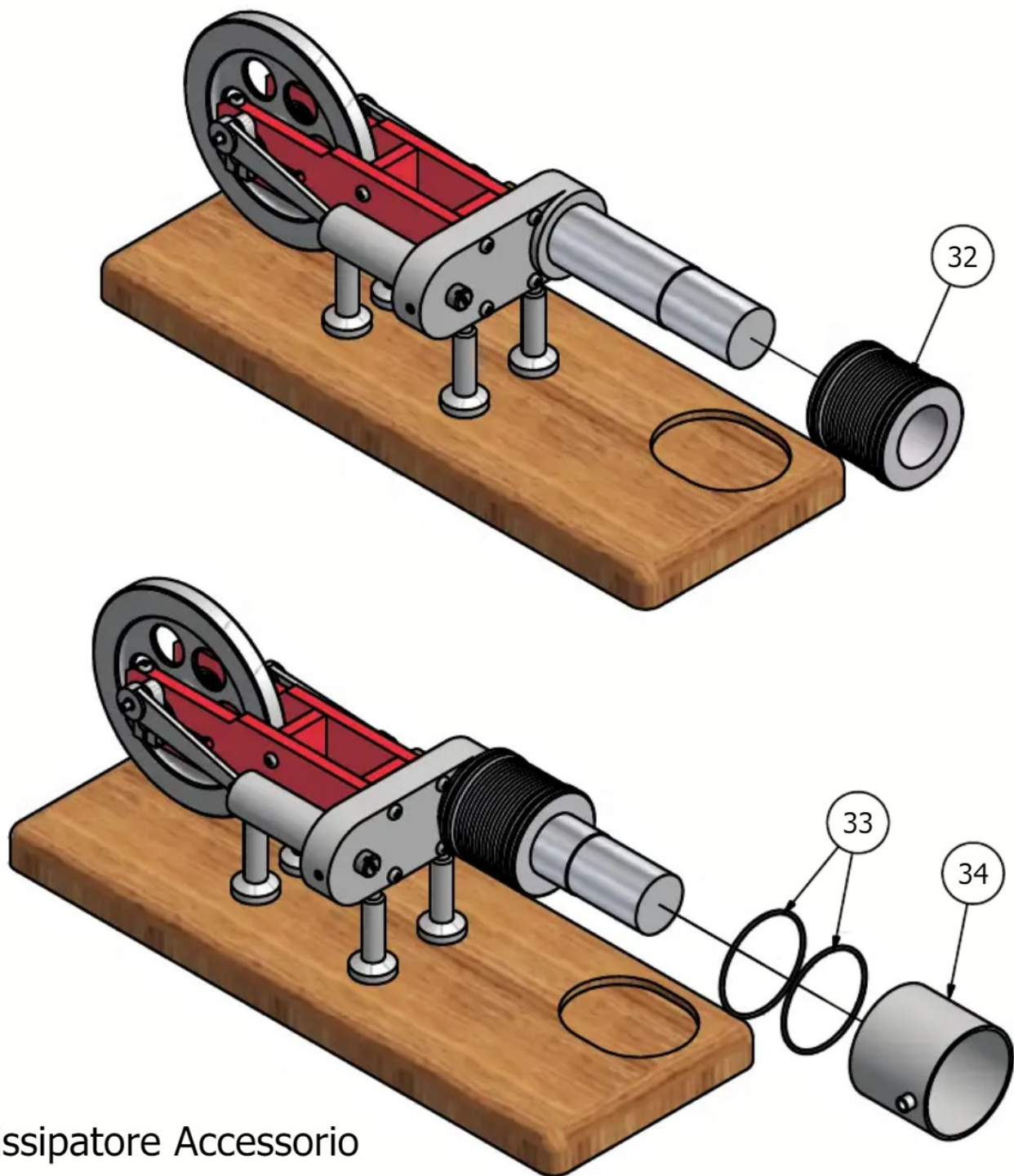
SANDIT LIBRI

Progetto:

Stirling Motor Didattico

Pagina:

19 / 24



Dissipatore Accessorio

Dissipatore che consente di raffreddare il motore ad acqua anziché ad aria

Elenco parti

ELEM	QTÀ	NUMERO PARTE	MATERIAL
32	1	Dissipatore	Alluminio
33	2	OR Ø 2 per albero Ø 56	???
34	1	Dissipatore Accessorio	Acciaio

Allegato al Libro: **Guida Pratica al Motore Stirling**

Autori:

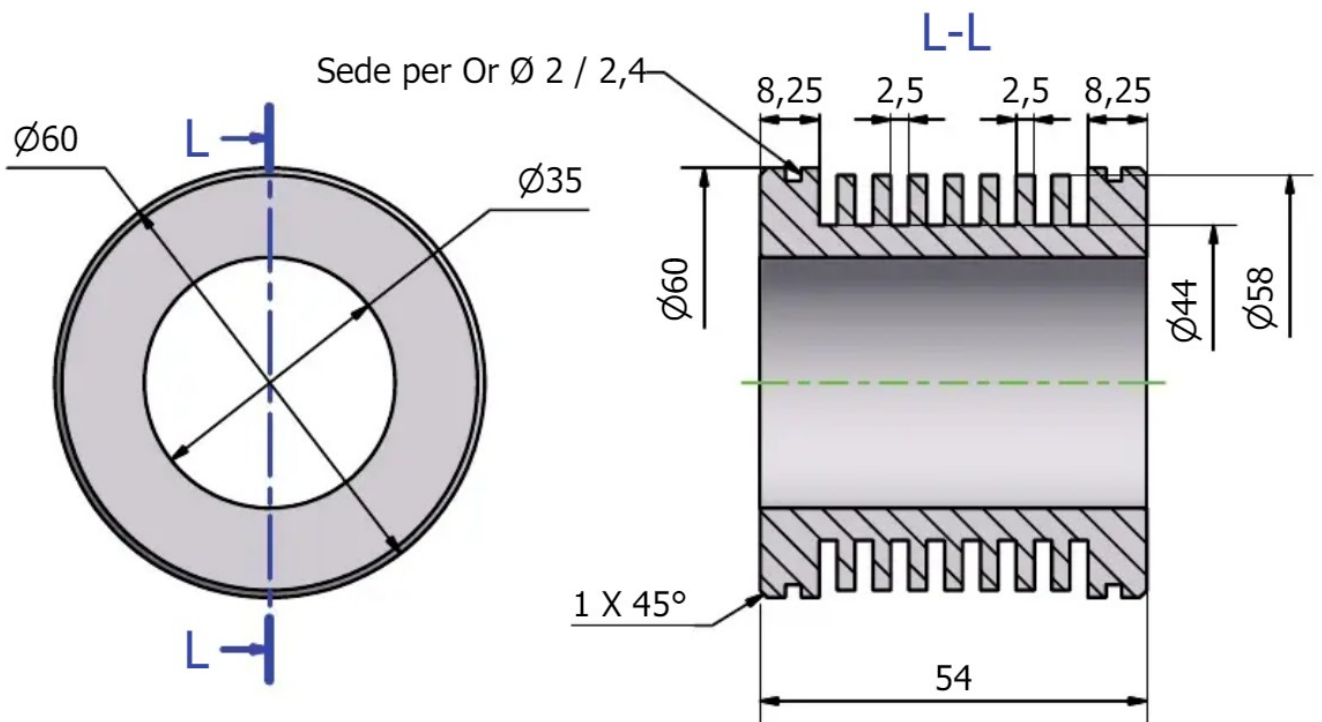
Fabio Immovilli, Giugliano Ascari, Fabio Molinari

SANDIT LIBRI

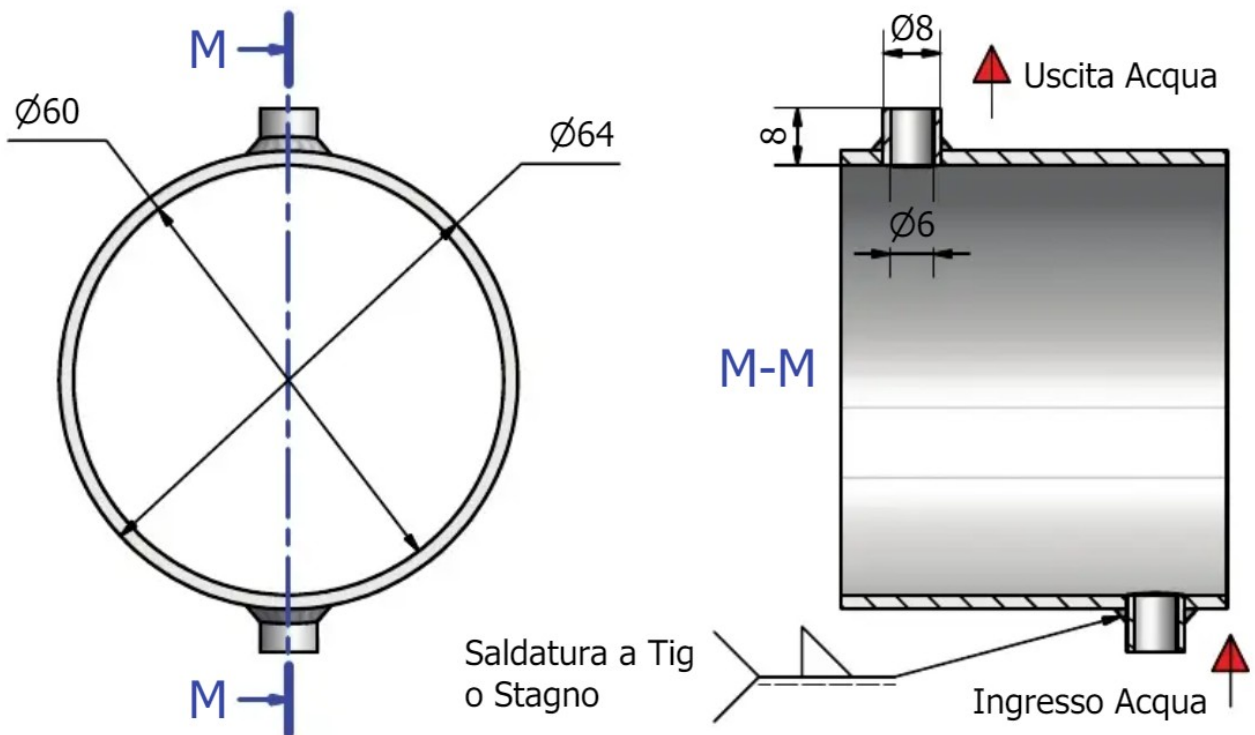
Progetto:
Stirling Motor Didattico

Pagina:
20 / 24

32 Dissipatore (1:1)



34 Dissipatore Accessorio (1:1)



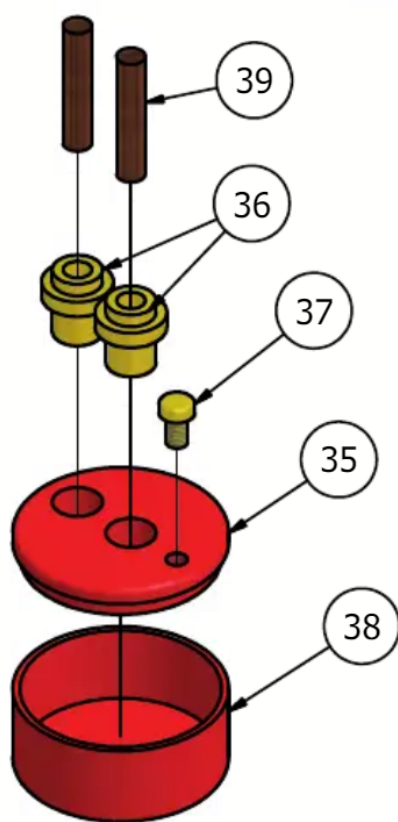
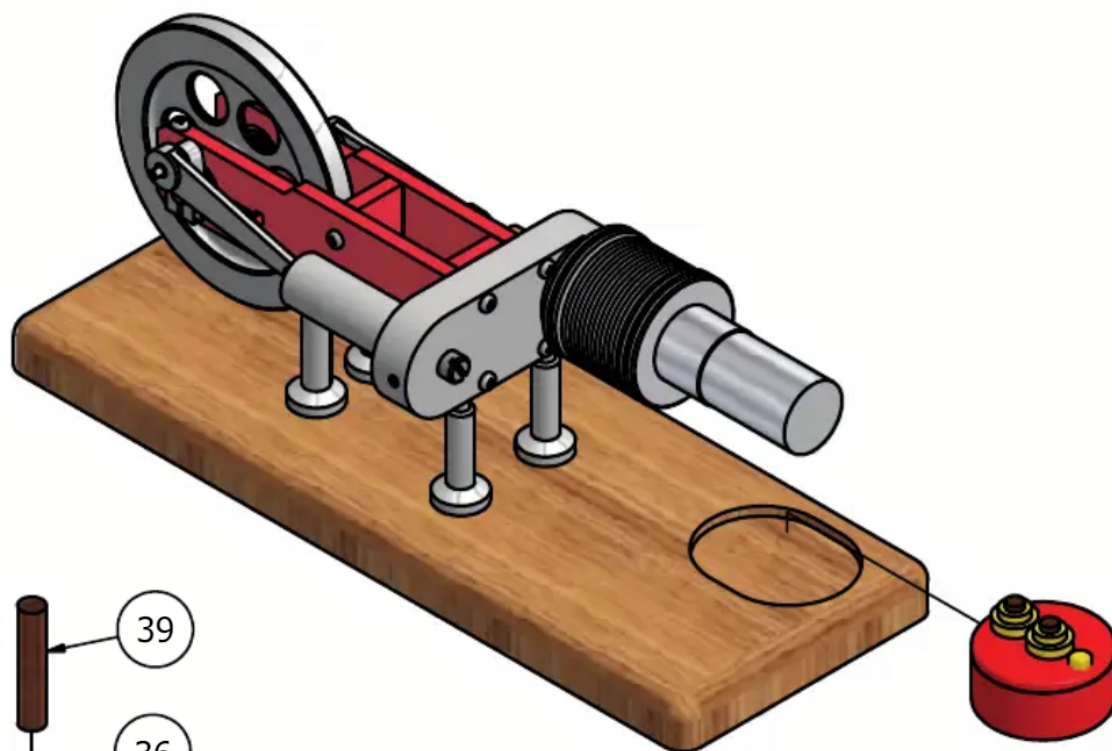
Allegato al Libro: **Guida Pratica al Motore Stirling**

Autori:

Fabio Immovilli, Giugliano Ascari, Fabio Molinari

SANDIT LIBRI Progetto: Stirling Motor Didattico

Pagina: 21 / 24



Elenco parti

ELEM	QTÀ	NUMERO PARTE	MATERIAL
35	1	Bruciatore - Coperchio	Acciaio
36	2	Bruciatore - Passastoppino	Ottone
37	1	Bruciatore - Tappo	Ottone
38	1	Bruciatore - Base	Acciaio
39	2	Stoppino - Corda in Cotone	Cotone

Allegato al Libro: **Guida Pratica al Motore Stirling**

Autori:

Fabio Immovilli, Giugliano Ascari, Fabio Molinari

SANDIT LIBRI

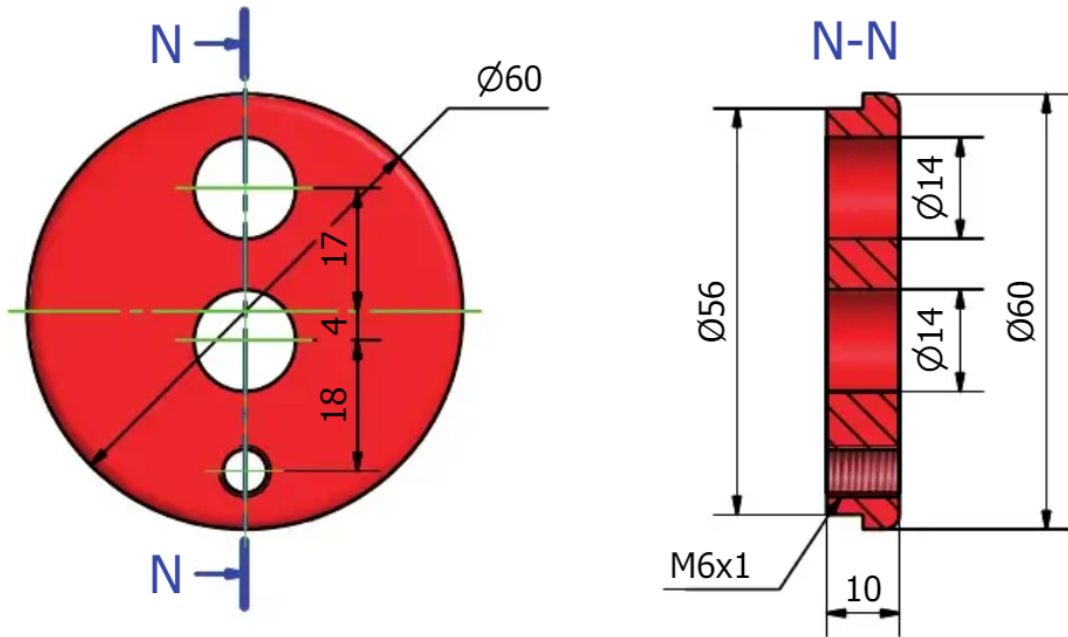
Progetto:

Stirling Motor Didattico

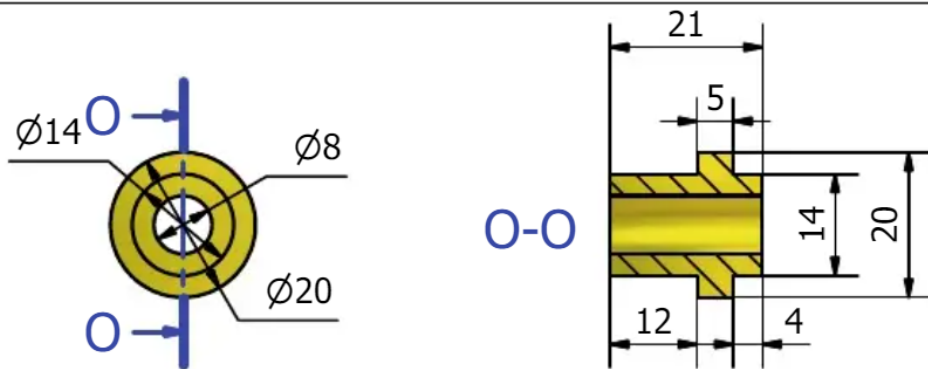
Pagina:

22 / 24

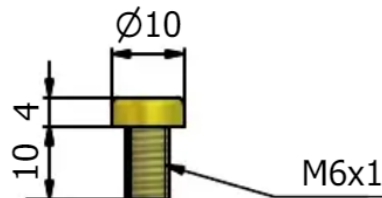
35 Bruciatore - Coperchio (1:1)



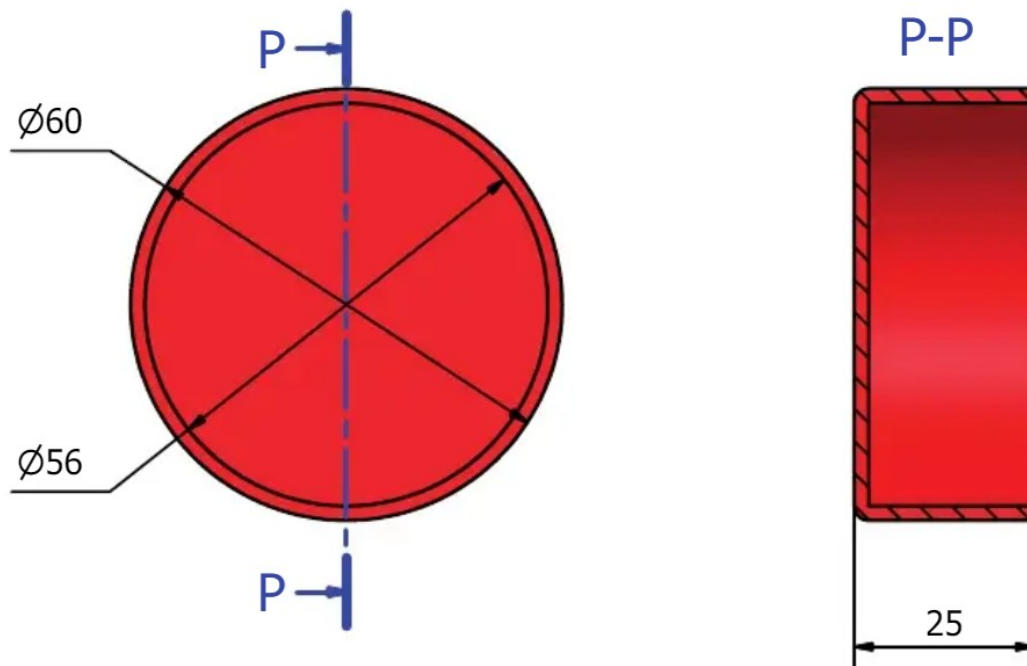
36 Bruciatore - Passastoppino (1:1)



37 Bruciatore - Tappo (1:1)



38 Bruciatore - Base (1:1)



ATTENZIONE:

- L'alcool è facilmente infiammabile
- **Non usare benzina od altri liquidi simili**
- Non lasciare surriscaldare il bruciatore o il motore
- Travasare in piccoli contenitori da 100 cl, in plastica, l'alcool usato per la ricarica
- Non lasciare surriscaldare la bottiglietta.
- Spegner subito, se i vapori si incendiano.
- Non usare bottigliette eccessivamente grandi o troppo piene.
- Non lasciare incustodito ed incontrollato il bruciatore acceso.
- Fissare il bruciatore alla base con velcro o mastice, per evitare che le vibrazioni lo facciano cadere.
- Durante il funzionamento non toccare il bruciatore: scotta

Allegato al Libro: **Guida Pratica al Motore Stirling**

Autori:

Fabio Immovilli, Giugliano Ascari, Fabio Molinari

SANDIT LIBRI

Progetto:

Stirling Motor Didattico

Pagina:

24 / 24